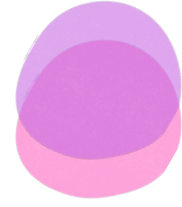




AİLE İÇİ İLETİŞİM

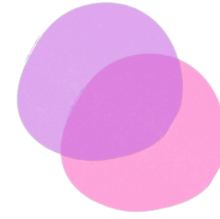
GÜNDEM MADDELERİ



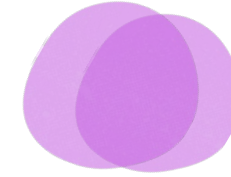
1. Aile İçi İletişim Nedir,
Neden Önemlidir?



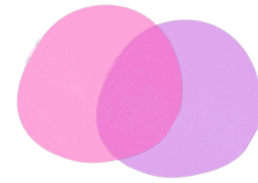
2. Etkili Bir Aile İçi İletişimin
Sonuçları Nelerdir?



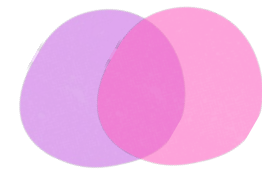
3. Sağlıklı ve Sağlıksız İletişim Modelleri



4. İletişim Engelleri Nelerdir?



5. Ebeveyn Çocuk İlişkisi Nasıl
Olmalıdır?



6. Aile Kuralları Nasıl Belirlenmelidir,
Disiplin Nasıl Uygulanır?



AİLE İÇİ İLETİŞİM NEDİR?

En basit tanımlaması ile aile bireylerinin arasındaki sözel ya da sözel olmayan davranışları ve verdikleri tepkiler / mesajlardır.



AİLE İÇİ İLETİŞİM NEDEN ÖNEMLİDİR?

Bireylerin birbirlerini açık bir şekilde anlamalarını ve sağlıklı bir psikolojiye sahip olmalarını sağlar. Böylece aile içinde işbirliği oluşur. Çocuklar özgüven kazanır, kendini ifade etme becerisi geliştirir, sosyal ilişkilerde daha başarılı olur.

ETKİLİ BİR AİLE İÇİ İLETİŞİMİN SONUÇLARI NELERDİR?

- Duygusal Bağlar Güçlenir/Değer Duygusu Oluşur
 - Güven Ortamı oluşur
- Problem Çözme Becerileri Gelişir
- Dayanışma Duygusu Artar
 - Empati Anlayış Artar
 - Dayanıklılık Artar
- Aile İçi Çatışmalar Azalır
 - Mutluluk ve Kendini Gerçekleştirme



SAĞLIKLI VE SAĞLIKSIZ İLETİŞİM MODELLERİ

Sağlıklı İletişim Modelleri;

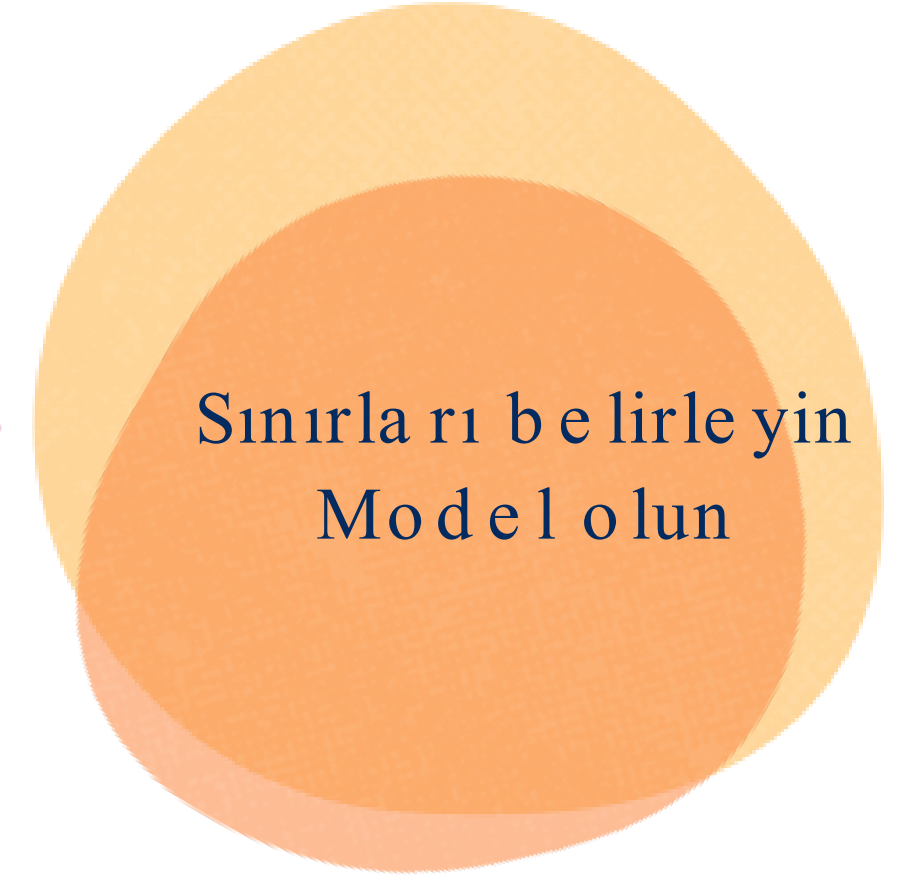
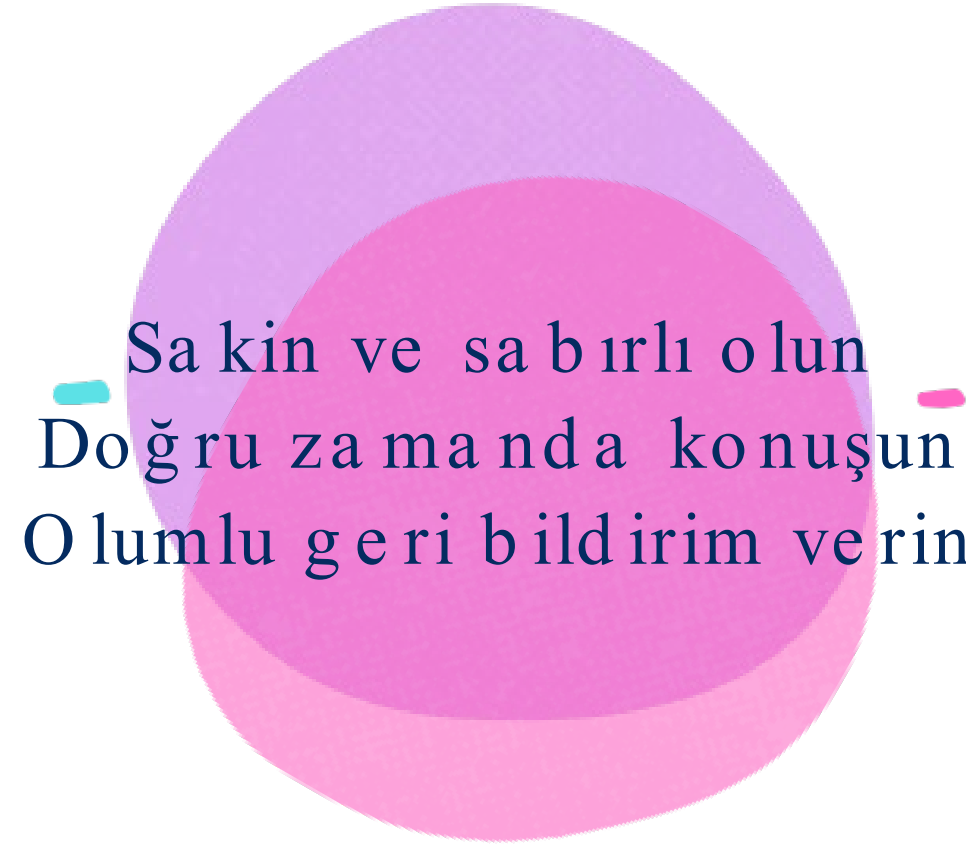
- Aktif dinleme
 - Empati
- Açıklık ve dürüstlük

Sağlıksız İletişim Modelleri;

- Yargılama
- Üstünlük Taslama
 - Çift Mesaj

İletişim Engelleri





**Ebeveyn çocuk ilişkisi nasıl
olmalıdır?**



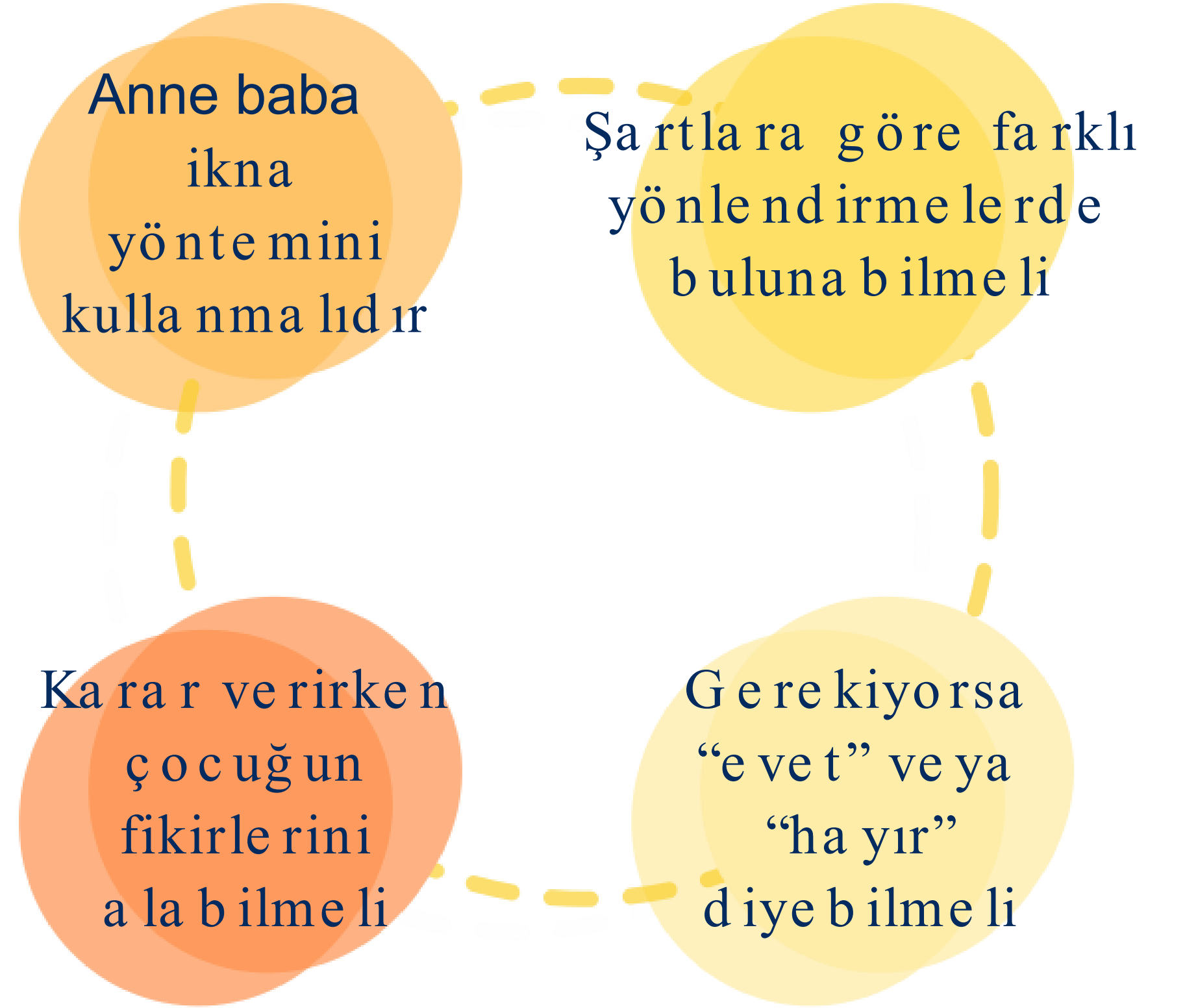
AILE KURALLARI NASIL BELIRLENMELIDIR?

Aile kuralları belirlenirken bir birey ya da ebeveynler tarafından belirlenmemelidir. Kurallar tüm aile üyelerini kapsamalıdır.

Aile Toplantısı Ortak Kararlar

- Tüm aile bireylerinin söz hakkı olmalıdır.
- Toplantıya tüm aile bireyleri katılmalıdır.
- Toplantı düzenli aralıklarla tekrarlanmalıdır.

Disiplin Nasıl Uygulanır?





DİNLEDİĞİNİZ İÇİN TEŞEKKÜRLER

PSİKOLOJİK DANIŞMAN/ REHBER ÖĞRETMENİ
NAGİHAN YAVUZ